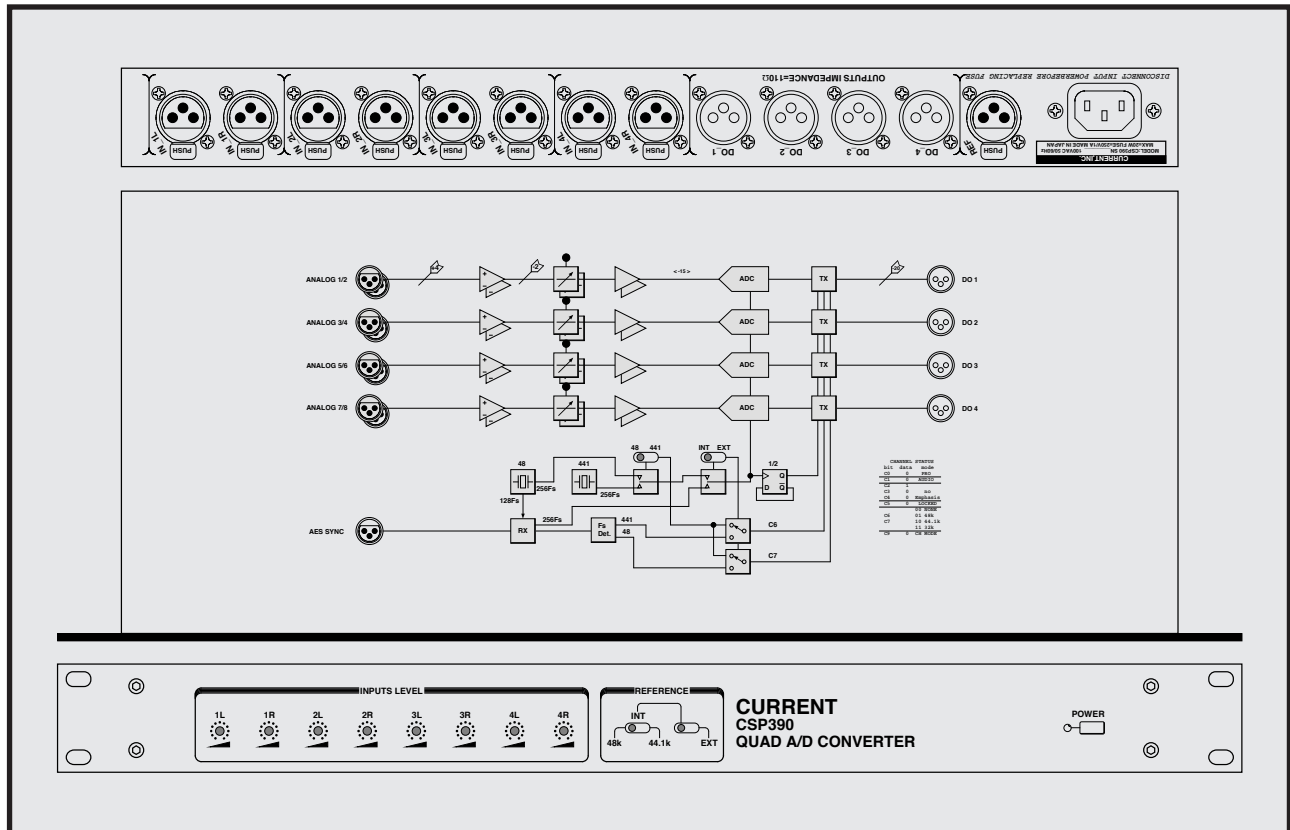


CURRENT PRODUCTS model:CSP390

OCTAL A/D CONVERTER



8chAD converter

External AES reference sync

18 bits, 48kHz, 44.1kHz

It is level setting with front panel

19 inches 1U size

CSP390 is 8ch A/D converter in 19 inches 1U size. All input and output implements XLR connector, and installation operation is easy.

"Analog input"

Each 8ch is 110 Ω balanced input, and, as for the reference level, +4dBu, maximum input level are +24dBu.

"Digital output"

The AES/EBU digital audio output of 8ch is balanced output of the 110 Ω impedance, and, as for the factory, analog input is adjusted so that -20dBFS is output for +4dBu, but can change it in a trim of the front panel.

"Fs setting "

CSP390 can set sampling frequency of 44.1kHz and 48kHz with a switch of the front panel. When it changes it to EXT, external AES sync is the reference.

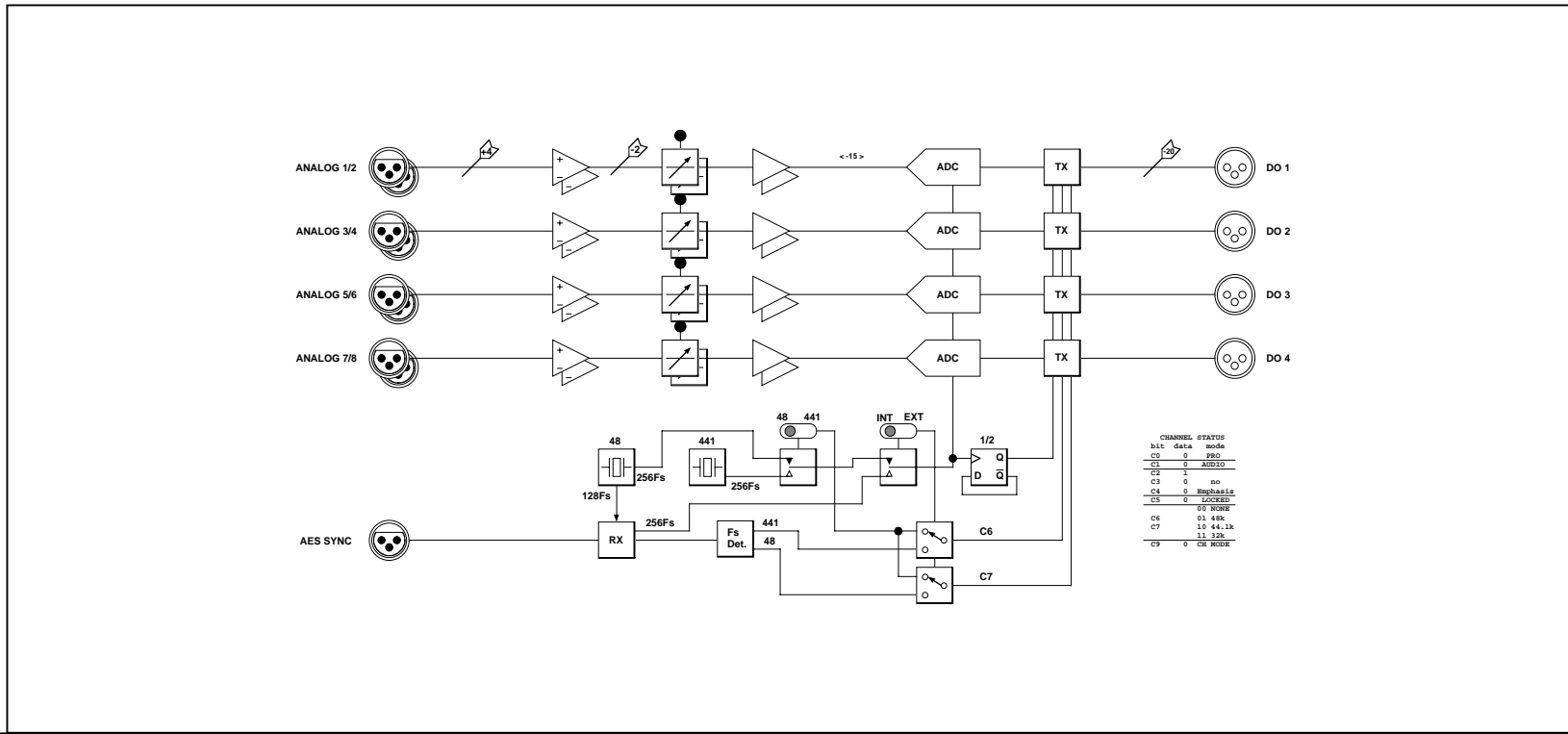
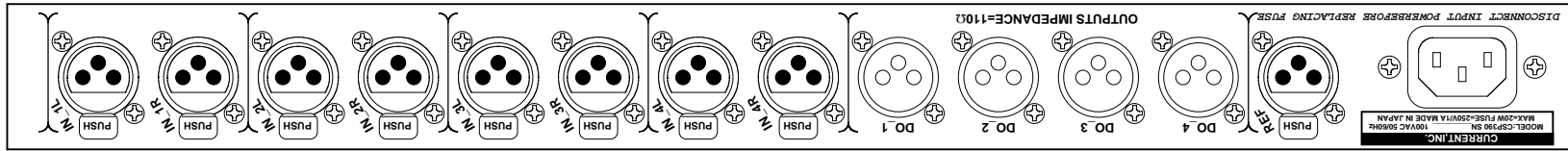


SPECIFICATIONS

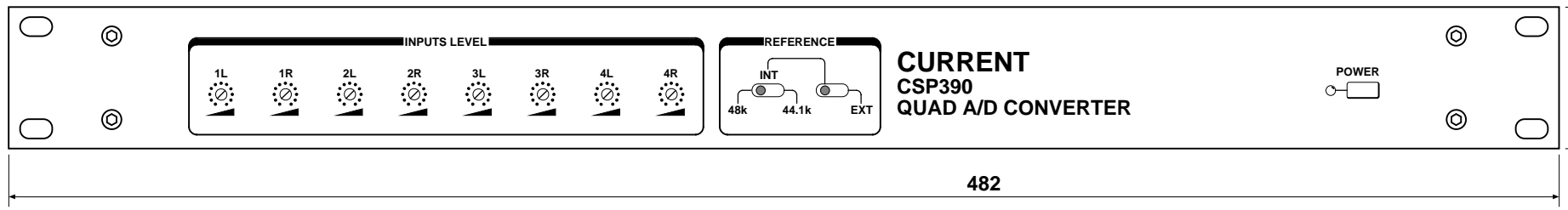
- 🍏 **ANALOG INPUT:** BALANCED 24kΩ XLR3-F
- 🍏 **AES/EBU OUTPUT:** BALANCED 110Ω XLR3-M
- 🍏 **RESOLUTION :** 18bit
- 🍏 **SAMPLING RATE:** 44.1kHz & 48kHz
- 🍏 **CONTROL:** REFERENCE LEVEL , FS
- 🍏 **LEVEL CONTROL:** 0dB to ∞
- 🍏 **EXT REFERENCE:** AES/EBU 44.1kHz & 48kHz
- 🍏 **MAINS:** 100VAC 50/60Hz MAX=15W
- 🍏 **DIMENSIONS:** 482Wx44Hx303D 4.5kg

8ch AD	CSP390	¥398,000
accessory : AC cable		

The specifications are subject to change without notice.
2-26-11 AKATSUTSUMI, SETAGAYA-KU, TOKYO, 156-0044 JAPAN



302.6



**CURRENT
CSP390
QUAD A/D CONVERTER**

(c)CURRENT,INC.	QUAD A/D CONVERTER CSP390	OCT 98
H.ICHIHASHI	PANEL DIAGRAM	CSP390-D

Oct.2007

A/D CONVERTER CSP390

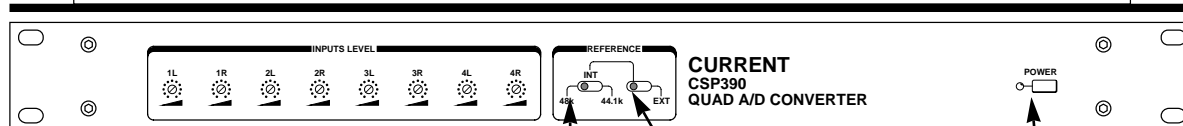
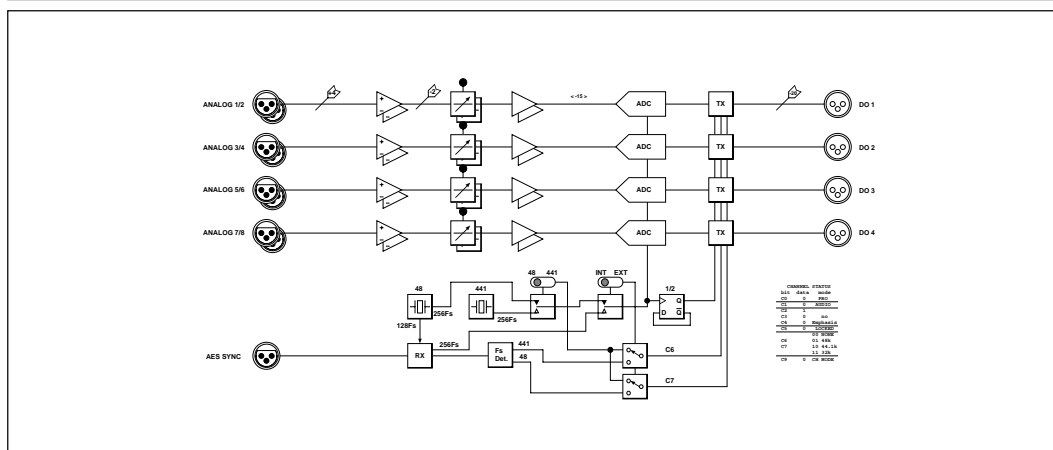
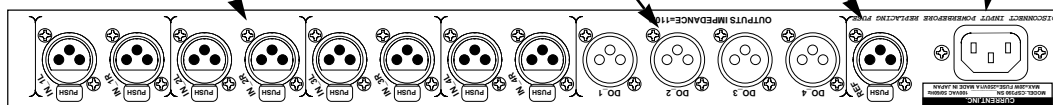
- 概要** 4系統のAES/EBUフォーマット出力の18ビットA/Dコンバーターです。内部リファレンス及び外部AESリファレンスの44.1、48kHzで動作します。
- 入出力** すべての入出力コネクタはXLR3ピンタイプを使用しており、アナログ入力4チャンネルはXLR3-F、デジタル出力はXLR3-M、外部シンク入力1チャンネルはXLR3-Fです。
- Fs** 内部及び、外部サンプリング周波数は44.1、48kHzで動作します。チャンネルステータスのFsフラグは内部、外部共にフロントパネルのFs切り替えスイッチに従いますので、外部同期を使用する場合には注意して下さい。
- 電源** AC100V±10%で使用して下さい。交換ヒューズは250V/1Aで5.2×20mmタイプを使用して下さい。

アナログ入力(1-4)
2番ホットのバランス入力で、最大入力レベルは+24dBuです。入力インピーダンスは24kです。

外部同期入力
AES/EBUタイプの外部同期信号入力で、入力インピーダンスは110Ωです。

AC100V 50/60Hz入力
ヒューズは内部にあり、FUSE=250V 1Aで5×20mmタイプを使用して下さい。

デジタル出力(1-4)
AES/EBUプロフォーマットのバランス型110Ω出力です。



基準レベル設定トリム
4系統の基準レベルを左右独立で調整できます。出荷時にはアナログ入力に+4dBuの時にデジタル出力が-20dBFSまたは、0dBuの時にデジタル出力が-20dBFSに調整されています。

Fs切り替えスイッチ
内部及び、外部同期の場合のサンプリング周波数を選択します。チャンネルステータスはこのスイッチに従いますので外部同期の場合も必ず設定して下さい。

リファレンス切り替えスイッチ
内部または外部同期の切換を行います。

電源スイッチ
電源再投入は必ず10秒以上待ってから行って下さい。