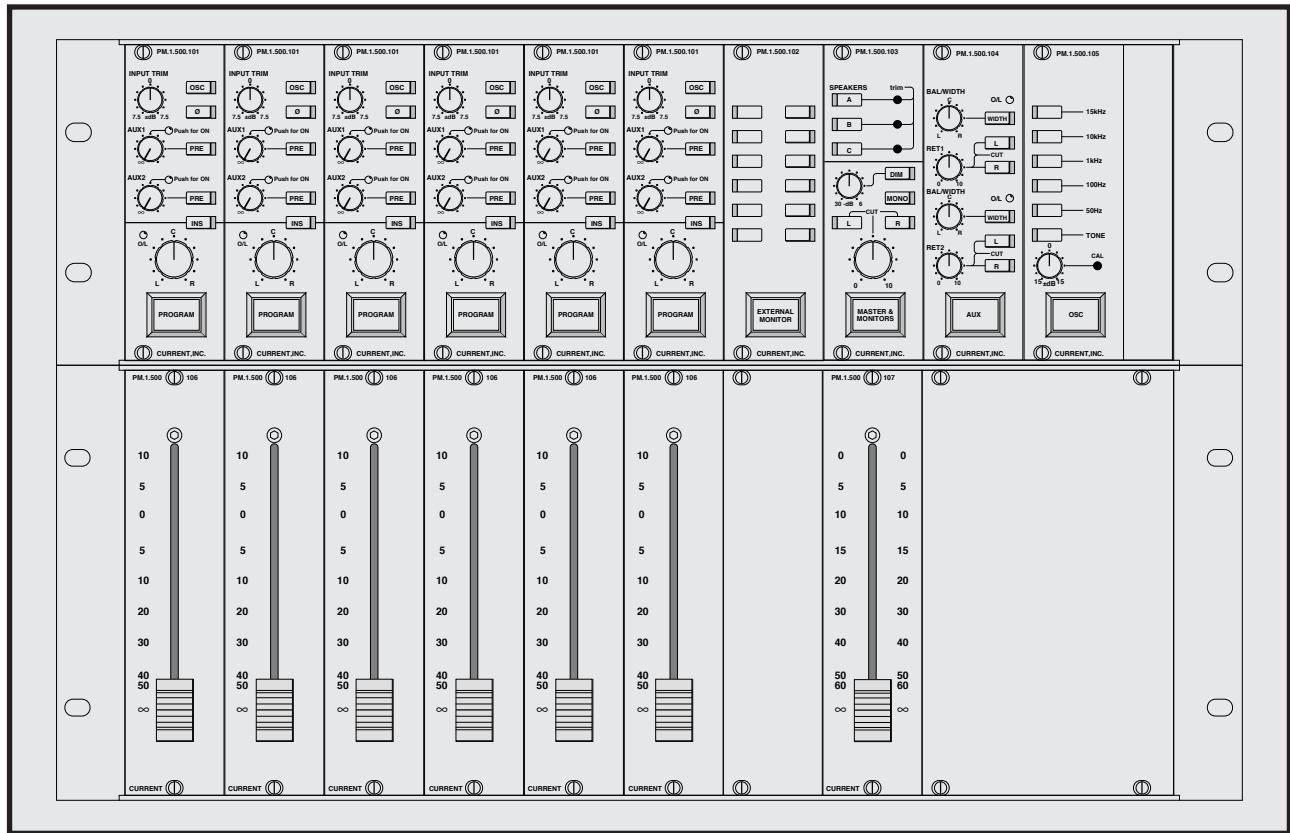


CURRENT PRODUCTS model:PMS500

MASTERING CONSOLE



- マスタリング用コンソール ●チャンネルインサージョン
- インプットは6チャンネル ●外部モニターは12系統
- OSC内蔵 ●3系統のモニタースピーカー出力
- 超高性能

PMS500はマスタリングルーム用として開発された6ラインインプットのコンソールで、コンパクトなサイズにもかかわらず、6つのインプットモジュール、12のEXTモニター、OSC、3つのモニター出力などの機能が集約されています。マスタリングルームに限らず、編集室、番組制作等のあらゆる現場で活用できます。19インチラックスタイル又はコンソールスタイルを選択できます。

◆INPUT

6つのモノインプットモジュールには±7.5dBのトリム、OSCスイッチ、φスイッチ、2つのAUXセンド、PRE/POSTスイッチ、PANPOT、PROGRAMスイッチ、チャンネルフェーダーが装備されています。AUXセンドはつまみを押すとON/OFFができ、ONの場合にはLEDが点灯します。

◆EXTERNAL SOURCE SELECTOR

INPUTモジュールとMASTERモジュールの間には、ステレオで12個のソースをモニターすることのできる、EXTERNAL SOURCE SELECTORが実装されています。"EXTERNAL MONITOR"ボタンを押すと、PROGRAMバスからEXT SOURCEへモニターが切り換わります。

◆MASTER

MASTERモジュールにはPROGRAMマスター系及び、モニター系が装備されています。モニターは3系統の出力を持ち、各々のレベルを個別に微調整することができます。また、DIMレベルは、-6dBから-30dBまで連続可変することができます。

◆AUX

AUXモジュールには、O/L LED、マスターカット、リターンレベル、BAL/WIDTHスイッチが備えられており、WIDTHスイ

チを押すことにより、BALつまみで、MONOからSTEREOまで、左右の広がり感を連続可変することができます。

◆OSC

OSCは±15dBの可変の5周波数出力で、"OSC"スイッチを押したときには、INPUTモジュールへのOSCバスと、外部へ出力されます。"TONE"スイッチを押したときには、INPUTモジュールは全てカットされ、PROGRAMミックスバスへ出力されます。このとき、周波数は自動的に1kHzが選択されます。

◆その他

コンソールスタイルの場合には、仕様に応じて製作いたします。また、ラックマウントタイプの場合でもフェーダー、外部メーターの取付等に関してもお問い合わせ下さい。

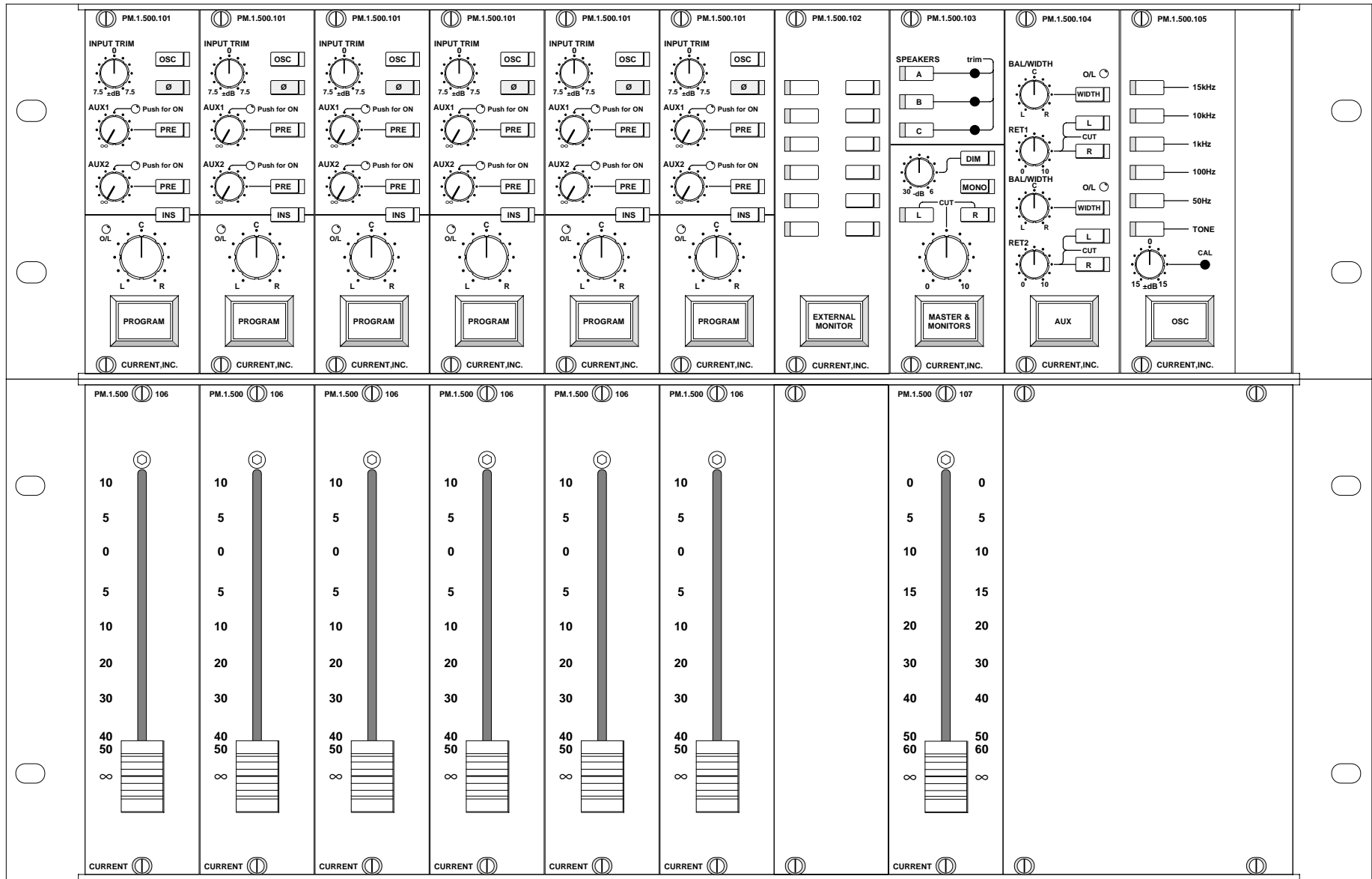
SPECIFICATIONS

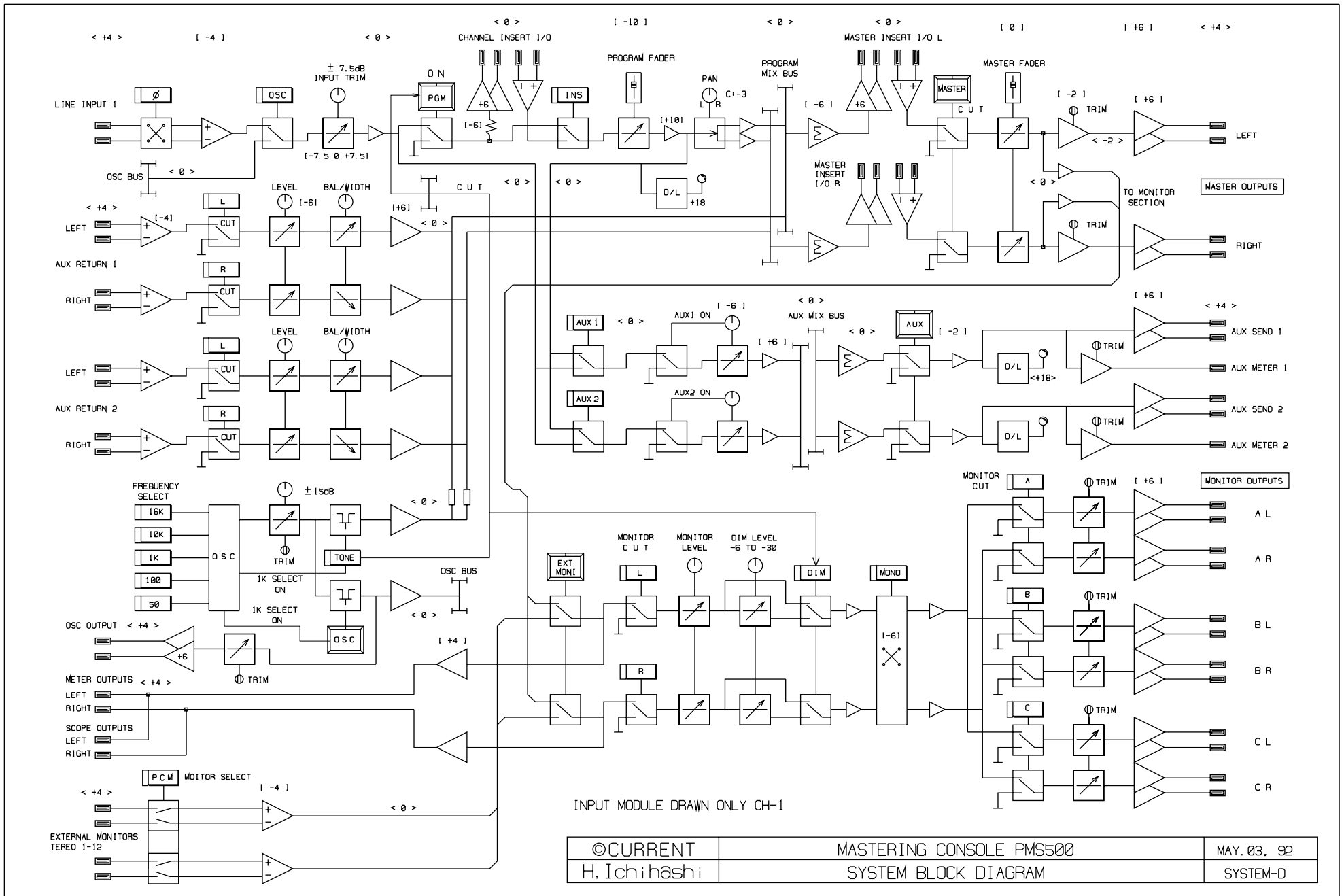
- ▲LINE INPUTS: BALANCED 24kΩ, REF=+4dBu, MAX=+24dBu
- ▲INSERT SENDS: BALANCED 33Ω, REF=0dBu, MAX=+24dBu
- ▲INSERT RETURNS: BALANCED 24kΩ, REF=0dBu, MAX=+20dBu
- ▲MASTER OUTS: BALANCED, 33Ω, REF=+4dBu, MAX=+24dBu
- ▲OSC OUTPUT: BALANCED, 33Ω, REF=+4dBu, MAX=+24dBu
- ▲OSC FREQUENCY: 50, 100, 1k, 10k, 16kHz
- ▲FREQUENCY RESPONSE: 20~20kHz ±0.1dB
- ▲THD: <0.01% at 1kHz REFERENCE LEVEL 20~20kHz ▲EIN: <-90dB
- ▲RACK MOUNT STYLE DIMENSIONS: 483Wx132.5Hx350D, 10kg
- ▲MAINS: 100VAC, 50/60HZ, MAX 50W

御注文型番: PMS500
標準価格: ¥3,840,000(税別)
付属品: 接続コネクタ, ACケーブル

CURRENT,INC. 2-26-11, AKATSUTSUMI, SETAGAYA-KU, TOKYO, 156-0044 JAPAN
株式会社カレント 〒156-0044 東京都世田谷区赤堤2-26-11 TEL:81-3-3321-9559 FAX:81-3-5376-2735

The specifications are subject to change without notice. 記載内容は予告なく変更することがありますのであらかじめご了承ください。





INPUT MODULE DRAWN ONLY CH-1

©CURRENT H. Ichihashi	MASTERING CONSOLE PMS500 SYSTEM BLOCK DIAGRAM	MAY. 03, 92 SYSTEM-D
--------------------------	--	-------------------------

PMS500 "Line Inputs" DL96R

CH	+++	---	0	SIGNAL NAME	Destination
1	A1	B1	C1	LINE INPUT 1	DF1-1,2,3
2	A2	B2	C2	LINE INPUT 2	DF4-1,2,3
3	A3	B3	C3	LINE INPUT 3	DF7-1,2,3
4	A4	B4	C4	LINE INPUT 4	DF10-1,2,3
5	A5	B5	C5	LINE INPUT 5	DF13-1,2,3
6	A6	B6	C6	LINE INPUT 6	DF16-1,2,3
7	A7	B7	C7		
8	A8	B8	C8		
9	D1	E1	F1		
10	D2	E2	F2		
11	D3	E3	G1		
12	D4	E4	G2		
13	D5	E5	G7		
14	D6	E6	G8		
15	D7	E7	F7		
16	D8	E8	F8		
17	L1	K1	J1	FADER SEND 1	DF3-1,2,5
18	L2	K2	J2	FADER RETURN 1	DF3-3,4,5
19	L3	K3	H1	FADER SEND 2	DF6-1,2,5
20	L4	K4	H2	FADER RETURN 2	DF6-3,4,5
21	L5	K5	H7	FADER SEND 3	DF9-1,2,5
22	L6	K6	H8	FADER RETURN 3	DF9-3,4,5
23	L7	K7	J7	FADER SEND 4	DF12-1,2,5
24	L8	K8	J8	FADER RETURN 4	DF12-3,4,5
25	P1	N1	M1	FADER SEND 5	DF15-1,2,5
26	P2	N2	M2	FADER RETURN 5	DF15-3,4,5
27	P3	N3	M3	FADER SEND 6	DF18-1,2,5
28	P4	N4	M4	FADER RETURN 6	DF18-3,4,5
29	P5	N5	M5	FADER SEND MASTER L	DF23-1,2,5
30	P6	N6	M6	FADER SEND MASTER R	DF23-3,4,5
31	P7	N7	M7	FADER RETURN MASTER L	DF24-1,2,5
32	P8	N8	M8	FADER RETURN MASTER R	DF24-3,4,5

PMS500 "Insert Sends & Returns" DL96R

CH	+++	---	0	SIGNAL NAME	Destination
1	A1	B1	C1	INSERT SEND 1	DF2-1,2,3
2	A2	B2	C2	INSERT RETURN 1	DF2-4,5,6
3	A3	B3	C3	INSERT SEND 2	DF5-1,2,3
4	A4	B4	C4	INSERT RETURN 2	DF5-4,5,6
5	A5	B5	C5	INSERT SEND 3	DF8-1,2,3
6	A6	B6	C6	INSERT RETURN 3	DF8-4,5,6
7	A7	B7	C7	INSERT SEND 4	DF11-1,2,3
8	A8	B8	C8	INSERT RETURN 4	DF11-4,5,6
9	D1	E1	F1		
10	D2	E2	F2		
11	D3	E3	G1		
12	D4	E4	G2		
13	D5	E5	G7		
14	D6	E6	G8		
15	D7	E7	F7		
16	D8	E8	F8		
17	L1	K1	J1		
18		K2	J2		
19	L3	K3	H1		
20	L4	K4	H2		
21	L5	K5	H7		
22	L6	K6	H8		
23	L7	K7	J7		
24	L8	K8	J8		
25	P1	N1	M1	INSERT SEND 5	DF14-1,2,3
26	P2	N2	M2	INSERT RETURN 5	DF14-4,5,6
27	P3	N3	M3	INSERT SEND 6	DF17-1,2,3
28	P4	N4	M4	INSERT RETURN 6	DF17-4,5,6
29	P5	N5	M5		
30	P6	N6	M6		
31	P7	N7	M7		
32	P8	N8	M8		

PMS500 "Fader Unit" DL96R

CH	+++	---	0	SIGNAL NAME	Destination
1	A1	B1	C1		
2	A2	B2	C2		
3	A3	B3	C3		
4	A4	B4	C4		
5	A5	B5	C5		
6	A6	B6	C6		
7	A7	B7	C7		
8	A8	B8	C8		
9	D1	E1	F1		
10	D2	E2	F2		
11	D3	E3	G1		
12	D4	E4	G2		
13	D5	E5	G7		
14	D6	E6	G8		
15	D7	E7	F7		
16	D8	E8	F8		
17	L1	K1	J1	FADER SEND 1	DF1-1,2,3
18	L2	K2	J2	FADER RETURN 1	DF1-4,5,6
19	L3	K3	H1	FADER SEND 2	DF2-1,2,3
20	L4	K4	H2	FADER RETURN 2	DF2-4,5,6
21	L5	K5	H7	FADER SEND 3	DF3-1,2,3
22	L6	K6	H8	FADER RETURN 3	DF3-4,5,6
23	L7	K7	J7	FADER SEND 4	DF4-1,2,3
24	L8	K8	J8	FADER RETURN 4	DF4-4,5,6
25	P1	N1	M1	FADER SEND 5	DF5-1,2,3
26	P2	N2	M2	FADER RETURN 5	DF5-4,5,6
27	P3	N3	M3	FADER SEND 6	DF6-1,2,3
28	P4	N4	M4	FADER RETURN 6	DF6-4,5,6
29	P5	N5	M5	FADER SEND MASTER L	DF7-1,2,3
30	P6	N6	M6	FADER SEND MASTER R	DF8-1,2,3
31	P7	N7	M7	FADER RETURN MASTER L	DF7-4,5,6
32	P8	N8	M8	FADER RETURN MASTER R	DF7-4,5,6

PMS500 "Ext Monitor Inputs" DL96R

CH	+++	---	0	SIGNAL NAME	Destination
1	A1	B1	C1	EXTERNAL SOURCE INPUT 1L	RB1-1,2
2	A2	B2	C2	EXTERNAL SOURCE INPUT 1R	RB1-3,4
3	A3	B3	C3	EXTERNAL SOURCE INPUT 2L	RB1-5,6
4	A4	B4	C4	EXTERNAL SOURCE INPUT 2R	RB1-7,8
5	A5	B5	C5	EXTERNAL SOURCE INPUT 3L	RB1-9,10
6	A6	B6	C6	EXTERNAL SOURCE INPUT 3R	RB1-11,12
7	A7	B7	C7	EXTERNAL SOURCE INPUT 4L	RB1-13,14
8	A8	B8	C8	EXTERNAL SOURCE INPUT 4R	RB1-15,16
9	D1	E1	F1	EXTERNAL SOURCE INPUT 5L	RB1-17,18
10	D2	E2	F2	EXTERNAL SOURCE INPUT 5R	RB1-19,20
11	D3	E3	G1	EXTERNAL SOURCE INPUT 6L	RB1-21,22
12	D4	E4	G2	EXTERNAL SOURCE INPUT 6R	RB1-23,24
13	D5	E5	G7	EXTERNAL SOURCE INPUT 7L	RB2-1,2
14	D6	E6	G8	EXTERNAL SOURCE INPUT 7R	RB2-3,4
15	D7	E7	F7	EXTERNAL SOURCE INPUT 8L	RB2-5,6
16	D8	E8	F8	EXTERNAL SOURCE INPUT 8R	RB2-7,8
17	L1	K1	J1	EXTERNAL SOURCE INPUT 9L	RB2-9,10
18	L2	K2	J2	EXTERNAL SOURCE INPUT 9R	RB2-11,12
19	L3	K3	H1	EXTERNAL SOURCE INPUT 10L	RB2-13,14
20	L4	K4	H2	EXTERNAL SOURCE INPUT 10R	RB2-15,16
21	L5	K5	H7	EXTERNAL SOURCE INPUT 11L	RB2-17,18
22	L6	K6	H8	EXTERNAL SOURCE INPUT 11R	RB2-19,20
23	L7	K7	J7	EXTERNAL SOURCE INPUT 12L	RB2-21,22
24	L8	K8	J8	EXTERNAL SOURCE INPUT 12R	RB2-23,24
25	P1	N1	M1		
26	P2	N2	M2		
27	P3	N3	M3		*** Note ***
28	P4	N4	M4		GND of EXT1-6
29	P5	N5	M5		RB1-25,26
30	P6	N6	M6		
31	P7	N7	M7		GND of EXT7-12
32	P8	N8	M8		RB2-25,26

PMS500 "Master I/O" DL96R

CH	+++	---	0	SIGNAL NAME	Destination
1	A1	B1	C1	MASTER INSERT SEND L	DF21-1,2,3
2	A2	B2	C2	MASTER INSERT SEND R	DF21-4,5,6
3	A3	B3	C3	MASTER INSERT RETURN L	DF22-1,2,3
4	A4	B4	C4	MASTER INSERT RETURN R	DF22-4,5,6
5	A5	B5	C5	MASTER OUTPUT L	DF25-1,2,3
6	A6	B6	C6	MASTER OUTPUT R	DF25-4,5,6
7	A7	B7	C7		
8	A8	B8	C8		
9	D1	E1	F1	MONITOR OUTPUT AL	DF26-1,2,3
10	D2	E2	F2	MONITOR OUTPUT AR	DF26-4,5,6
11	D3	E3	G1	MONITOR OUTPUT BL	DF27-1,2,3
12	D4	E4	G2	MONITOR OUTPUT BR	DF27-4,5,6
13	D5	E5	G7	MONITOR OUTPUT CL	DF28-1,2,3
14	D6	E6	G8	MONITOR OUTPUT CR	DF28-4,5,6
15	D7	E7	F7		
16	D8	E8	F8		
17	L1	K1	J1	AUX SEND 1	DF33-1,2,3
18	L2	K2	J2	AUX SEND 2	DF33-4,5,6
19	L3	K3	H1	AUX RETURN 1L	DF31-1,2,3
20	L4	K4	H2	AUX RETURN 1R	DF31-4,5,6
21	L5	K5	H7	AUX RETURN 2L	DF32-1,2,3
22	L6	K6	H8	AUX RETURN 2R	
23	L7	K7	J7		
24	L8	K8	J8		
25	P1	N1	M1	SCOPE OUTPUT L	DF29-1,2,3
26	P2	N2	M2	SCOPE OUTPUT R	DF29-4,5,6
27	P3	N3	M3	METER OUTPUT L	DF29-1,2,3
28	P4	N4	M4	METER OUTPUT R	DF29-4,5,6
29	P5	N5	M5	OSCILLATOR OUTPUT	DF41-1,,3
30	P6	N6	M6		
31	P7	N7	M7		
32	P8	N8	M8		