

- ステレオラインにTBをミックス
- 3種類のTB信号形式に対応
- 3個のTBスイッチ接続可能
- ダイナミック、コンデンサマイク対応
- プラグインパワー対応
- マイクコンプレッサー内蔵
- コンパクト

TB132はステレオプログラムラインにTB信号を割り込み出来るTBMIXユニットです。TBソースはラインレベル信号、ダイナミックマイク及びコンデンサマイクの3種類に対応します。

◆入出力

全てのオーディオ信号とTBスイッチ入力のひとつのDSUB25コネクタに集約されています。なお、プログラム信号は約600Ωの抵抗でTBとミックスされますので約6dB減衰し、負荷インピーダンスが600Ωの場合にはさらに約6dB減衰します。

◆TBソース

ライン、ダイナミックまたはコンデンサマイクの3種類のTBソースは同時接続が可能です。マイク用端子にはコンデンサマイク用の+15V電源を内部スイッチでONに出来ます。また、エレクトレットコンデンサマイク用入力もプラグインパワー対応の+5V電源を内部スイッチでONに出来ます。なお、デフォルトではいずれもOFFです。

◆コントロール

TB132には3つのTBスイッチを接続できます。メカニカルスイッチまたはリレー接点を接続出来ます。また、TBレベルはDSUBコネクタ横のつまみで設定できます。

◆その他

TBボックスにはTB961を接続することも出来ます。また、用途に応じた接続ケーブルも製作いたしますのでお問い合わせください。

AUDIO I/O DSUB25-F(#4-40)	
01 PGM in L+	14 PGM in L-
02 PGM in L GND	15 PGM in R+
03 PGM in R-	16 PGM in R GND
04 PGM out L+	17 PGM out L-
05 PGM out L GND	18 PGM out R+
06 PGM out R-	19 PGM out R GND
07 TB1 +	20 TB1 -
08 TB1 GND	21 TB2 +
09 TB2 -	22 TB2 GND
10 TB3 +	23 TB3 -
11 TB3 GND	24 TB SW 1
12 TB SW 2	25 TB SW 3
13 TB SW common	

SPECIFICATIONS

- 🍏PROGRAM INPUTS: BALANCED 600Ω, ref=+4dBu, max=+24dBu
- 🍏PROGRAM OUTPUTS: BALANCED 600Ω, ref=+4dBu, max=+24dBu
- 🍏TB LINE INPUT: BALANCED 13kΩ, ref=+4dBu, max=+20dBu
- 🍏TB MIC INPUT: BALANCED 4kΩ, ref=-40dBu, mic power=+15V
- 🍏TB ECM INPUT: UNBALANCED 13kΩ, ref=-40dBu, mic power=+5V
- 🍏CONTROL: TB SWITCH x3
- 🍏CONNECTOR: Dsub25-F(#4-40)
- 🍏MAINS: 100-120VAC 50/60Hz MAX=3W
- 🍏DIMENSIONS: 150Wx54Hx170D 1kg

TBMIX: TB132	価格: ¥100,000
TBボックス: TB961	価格: ¥64,000
TBケーブル: TB961W	価格: ¥32,000
付属品: ACケーブル (価格はいずれも税別)	

TB132 TB MIX System

SC6014 CUE SYSTEM

3系統のTB信号と3つのTBスイッチを同時使用できます。

プログラム

Console, Editor, DAW etc.



プログラム+TB

TB (ラインレベル)

TBスイッチ

AF205A CUE LAMP

プログラム+TB



Mic



TB961/G Talkback Box

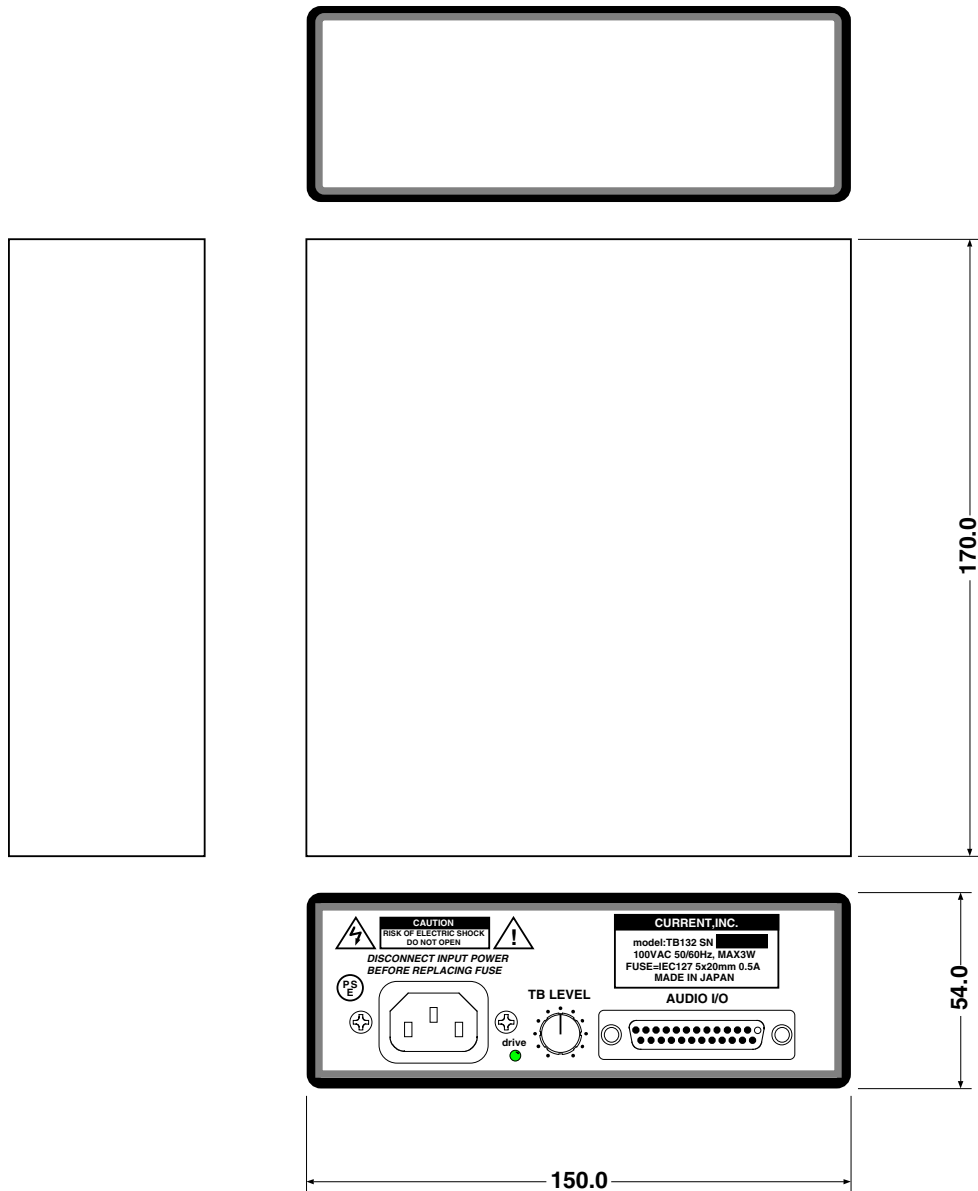


TB Switch



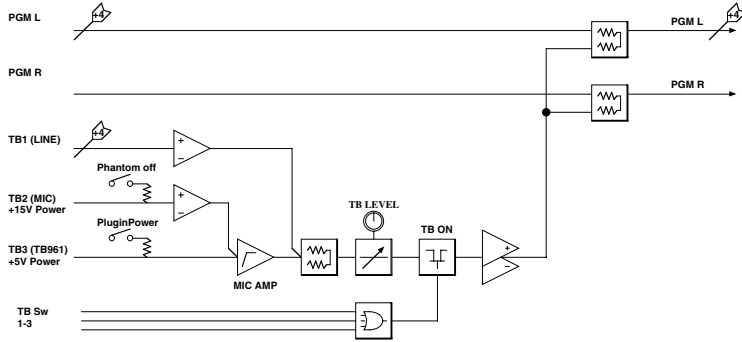
FootSwitch

AF124/T Announce Unit



AUDIO I/O

01 PGM in L+	14 PGM in I-
02 PGM in L GND	15 PGM in R+
03 PGM in R-	16 PGM in R GND
04 PGM out L+	17 PGM out L-
05 PGM out L GND	18 PGM out R+
06 PGM out R-	19 PGM out R GND
07 TB1 +	20 TB1 -
08 TB1 GND	21 TB2 +
09 TB2 -	22 TB2 GND
10 TB3 +	23 TB3 -
11 TB3 GND	24 TB SW 1
12 TB SW 2	25 TB SW 3
13 TB SW common	



(c)CURRENT,INC.	TB MIX TB132	Jun.2006
H.ICHIHASHI	PANEL DIAGRAM	TB132-D

TB132

DSUB25-M (#4-40)

Signal	HD	RB
PGM IN L+	1	1
PGM IN L-	14	2
GND	2	3
PGM IN R+	15	4
PGM IN R-	3	5
GND	16	6
PGM OUT L+	4	7
PGM OUT L-	17	8
GND	5	9
PGM OUT R+	18	10
PGM OUT R-	6	11
GND	19	12
TB1 IN +	7	13
TB1 IN -	20	14
GND	8	15
TB2 IN +	21	16
TB2 IN -	9	17
GND	22	18
TB3 IN +	10	19
TB3 IN -	23	20
GND	11	21
TB SW 1_	24	22
TB SW 2_	12	23
TB SW 3_	25	24
TB SW COM	13	25

PROGRAM INPUTS
FROM CONSOLE/EDITOR

PROGRAM OUTPUTS
TO CUE / COUGH / ETC.

25V47u

MUST BE USE SHEILD CABLE

TB961

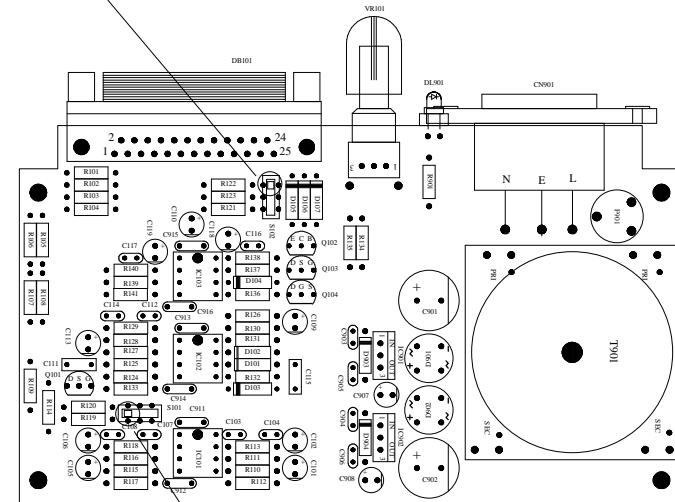
DSUB15-F (#4-40)

RB	HD	Signal
1	1	N.C.
2	9	N.C.
3	2	LP COMMON
4	10	SW COMMON
5	3	TB SW
6	11	TB LP
7	4	CUE SW
8	12	CUE LP
9	5	MINI SW
10	13	MINI LP
11	6	OPT SW
12	14	OPT LP
13	7	MIC +5V
14	15	MIC SIG
15	8	MIC GND
16	/	N.C.

HD=Dsub15

PLUG IN POWER OFF

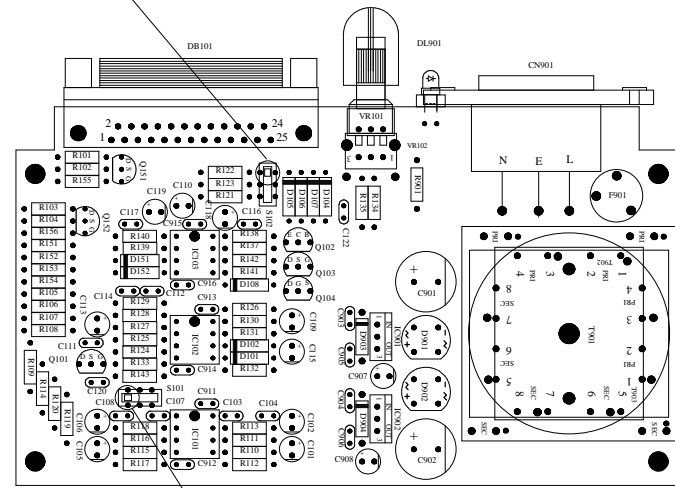
SWITCH SETTING



PHANTOM POWER ON FOR TB2

SWITCH SETTING

PLUG IN POWER OFF



PHANTOM POWER ON FOR TB2

DSUB25-F (#4-40)

Signal	HD	RB
PGM IN L+	1	1
PGM IN L-	14	2
GND	2	3
PGM IN R+	15	4
PGM IN R-	3	5
GND	16	6
PGM OUT L+	4	7
PGM OUT L-	17	8
GND	5	9
PGM OUT R+	18	10
PGM OUT R-	6	11
GND	19	12
TB1 IN +	7	13
TB1 IN -	20	14
GND	8	15
TB2 IN +	21	16
TB2 IN -	9	17
GND	22	18
TB3 IN +	10	19
TB3 IN -	23	20
GND	11	21
TB SW 1_	24	22
TB SW 2_	12	23
TB SW 3_	25	24
TB SW COM	13	25

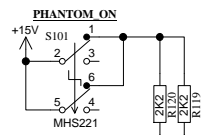
PROGRAM INPUTS FROM CONSOLE/EDITOR

PROGRAM OUTPUTS TO CUE BOX / COUGH

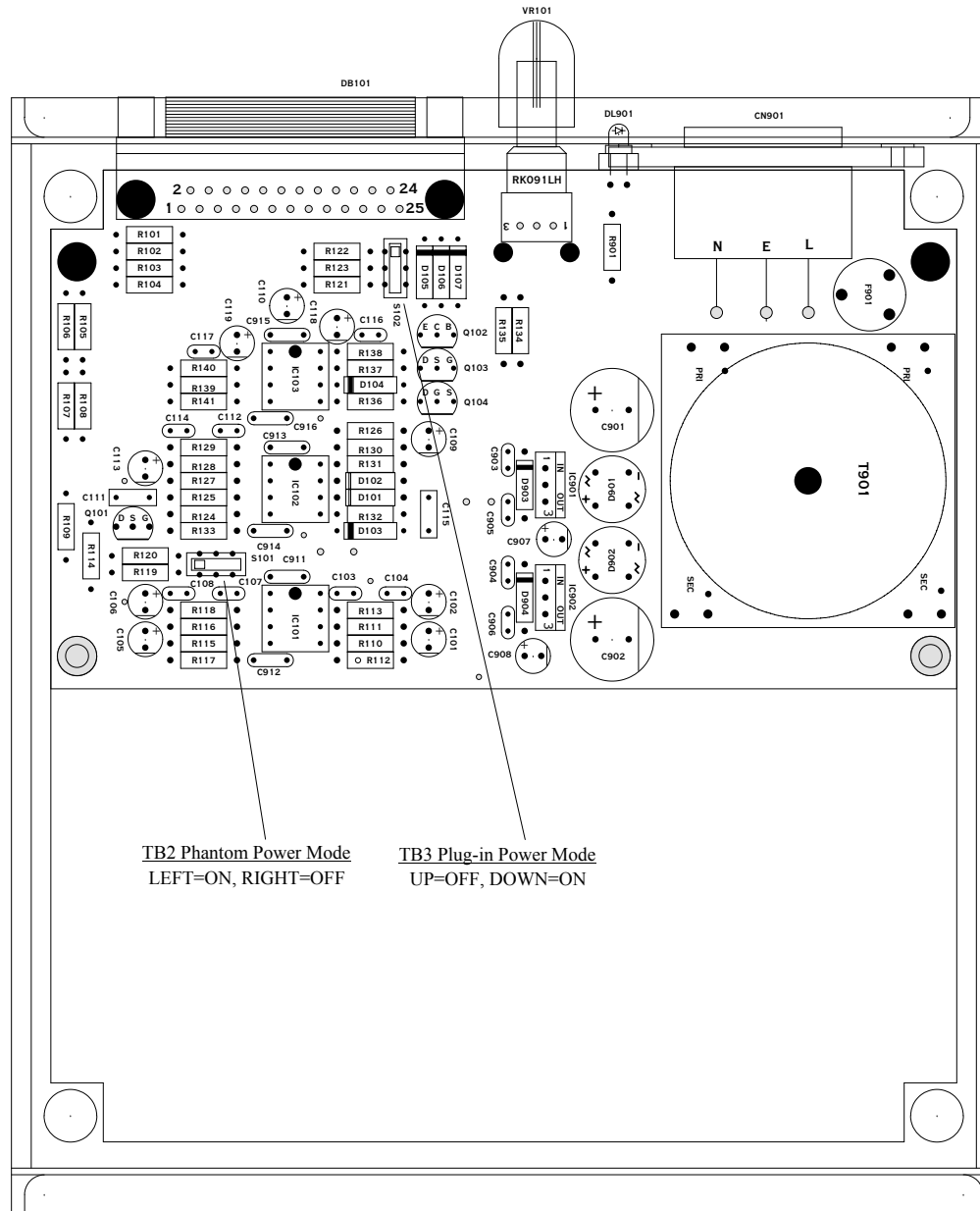
DSUB15-F (#4-40RB)

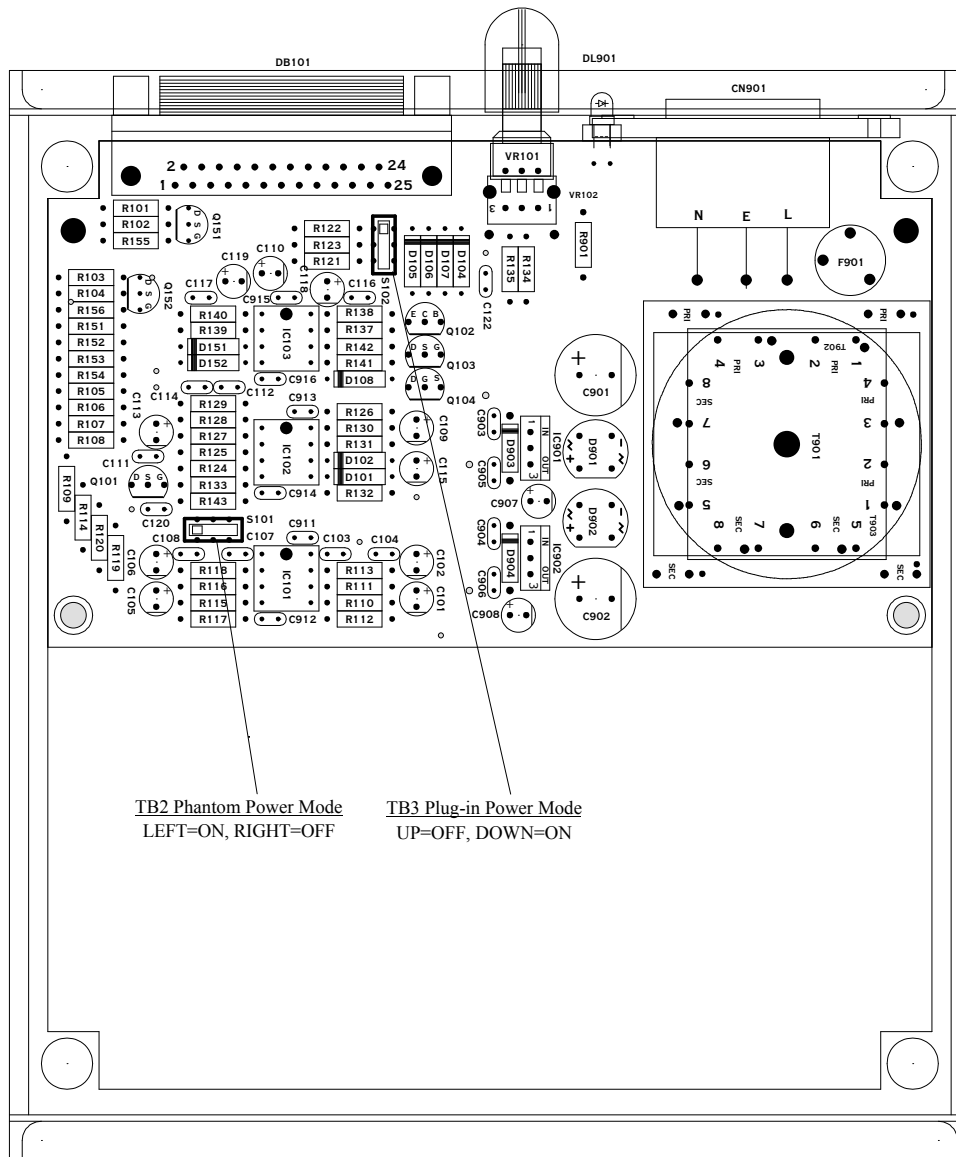
RB	HD	Signal
1	1	N.C.
2	9	N.C.
3	2	LP COMMON
4	10	SW COMMON
5	3	TB SW
6	11	TB LP
7	4	CUE SW
8	12	CUE LP
9	5	MINI SW
10	13	MINI LP
11	6	OPT SW
12	14	OPT LP
13	7	MIC +5V
14	15	MIC SIG
15	8	MIC GND
16		N.C.

HD=Sub15



MUST BE USE SHEILD CABLE





TB2 Phantom Power Mode
LEFT=ON, RIGHT=OFF

TB3 Plug-in Power Mode
UP=OFF, DOWN=ON

(c)CURRENT,INC.	TB132 rev2	SEP.2015
H.ICHIHASHI	2.100.189	